

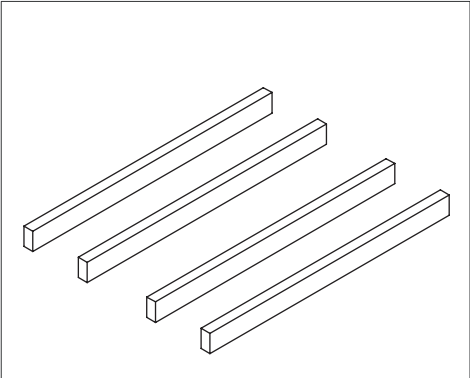
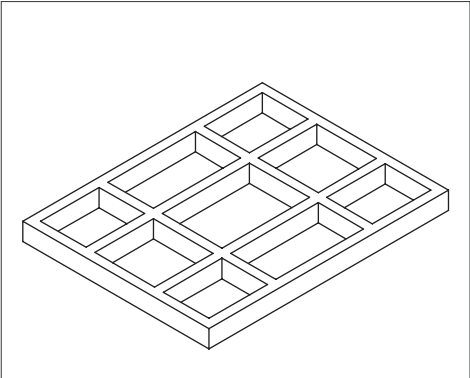
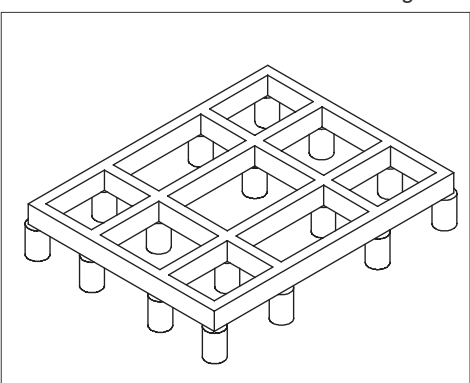




Fundamentierungen sind von der örtlichen Beschaffenheit des Untergrundes abhängig. Die angegebenen Fundamentpreise sind ortsgebundene Preisangebote eines Baufachgeschäftes unserer Region als Preisorientierung!

Grundlage für die Kalkulation des Tippihauses entspricht den statischen Anforderungen von Schneelastzone II (85kg/m<sup>2</sup>), Erdbezone II bis Stärke 3, Windlastzone II bis Stärke 8 und einer EFH bis 700m üNN.

Preise zuzüglich der gültigen Ländersteuer, Umsatzsteuer, Mehrwertsteuer, Tax oder Zollkosten.

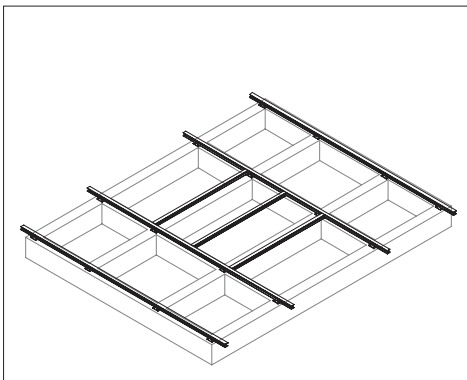
| Gewerke   | Beschreibung  | Preise  |
|---|---|---|
| <p><b>Beton Fundament <i>Standard</i></b></p>           | <p>Statisch berechnetes Streifenfundament mit Stahlbewehrung in Betongüte C20/25-<br/>XC2. Größe berechnet für tragfähiges Erdreich mit einer angenommenen Boden-<br/>pression von 100kN/m<sup>2</sup>.</p> <p><b>KRAUSS</b> liefert Fundament-Pläne mit Be-<br/>rechnung und alle Höhenmaße für das<br/>ausführende Maurergeschäft.</p> <p>Fundamentierung u. geometrische Ein-<br/>messung bauseits zu erbringen.</p>         | <div style="border: 1px solid black; height: 60px; width: 100%;"></div> <ul style="list-style-type: none"> <li><input type="radio"/> Einzelpreis</li> <li><input type="radio"/> Bausatz</li> <li><input type="radio"/> Zubehör</li> <li><input checked="" type="radio"/> Konstruktion</li> <li><input checked="" type="radio"/> Fertig montiert</li> <li><input type="radio"/> ohne Montage</li> </ul> <p style="text-align: right;"><b>€ 10.560,00</b></p> |
| <p><b>Beton Fundament <i>Erdbebengebiet</i></b></p>    | <p>Statisch berechnetes Betonfundament mit Stahlbewehrung in Betongüte C20/25-<br/>XC2. Größe berechnet für tragfähiges Erdreich mit einer angenommenen Boden-<br/>pression von 100kN/m<sup>2</sup>.</p> <p><b>KRAUSS</b> liefert Fundament-Pläne mit Be-<br/>rechnung und alle Höhenmaße für das<br/>ausführende Maurergeschäft.</p> <p>Fundamentierung u. geometrische Ein-<br/>messung bauseits zu erbringen.</p>            | <div style="border: 1px solid black; height: 60px; width: 100%;"></div> <ul style="list-style-type: none"> <li><input type="radio"/> Einzelpreis</li> <li><input type="radio"/> Bausatz</li> <li><input type="radio"/> Zubehör</li> <li><input checked="" type="radio"/> Konstruktion</li> <li><input checked="" type="radio"/> Fertig montiert</li> <li><input type="radio"/> ohne Montage</li> </ul> <p style="text-align: right;"><b>€ 16.200,00</b></p> |
| <p><b>Beton Fundament <i>Hochwassergebiet</i></b></p>  | <p>Statisch berechnetes Betonfundament mit Stahlbewehrung in Betongüte C20/25-<br/>XC2. Größe berechnet für nicht tragfähiges Erdreich mit geringerer Boden-<br/>pression, dadurch erforderliche Pfahlgründung.</p> <p><b>KRAUSS</b> liefert Fundament-Pläne mit Be-<br/>rechnung und alle Höhenmaße für das<br/>ausführende Maurergeschäft.</p> <p>Fundamentierung u. geometrische Ein-<br/>messung bauseits zu erbringen.</p> | <div style="border: 1px solid black; height: 60px; width: 100%;"></div> <ul style="list-style-type: none"> <li><input type="radio"/> Einzelpreis</li> <li><input type="radio"/> Bausatz</li> <li><input type="radio"/> Zubehör</li> <li><input checked="" type="radio"/> Konstruktion</li> <li><input checked="" type="radio"/> Fertig montiert</li> <li><input type="radio"/> ohne Montage</li> </ul> <p style="text-align: right;"><b>€ 19.600,00</b></p> |



Preise zuzüglich der gültigen  
Ländersteuer, Umsatzsteuer,  
Mehrwertsteuer, Tax oder Zoll-  
kosten.

| Gewerke | Beschreibung | Preise |
|---------|--------------|--------|
|---------|--------------|--------|

## Stahlkonstruktion FUNDAMENT



Statisch berechnete, feuerverzinkte Stahlkonstruktion mit vorgerichteten Bohrungen zur Aufnahme der Familienhaus-Bodenplatte. Alle Stahlträger mit Schraubplatten, vorgerichtet zur Verbindung mit dem Fundamenten.

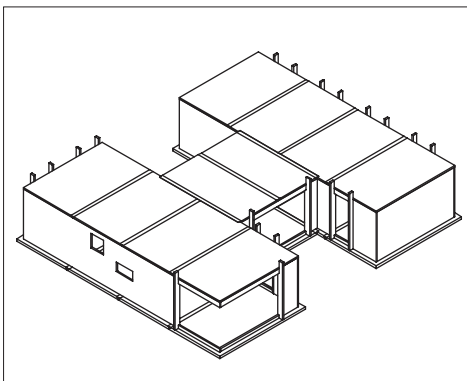
Verschraubungen zu den Fundamenten u. zum Familienhaus inklusiv.

Verschraubung für Terrassendeck vorgerichtet.



- Einzelpreis
- Bausatz € 14.050,00
- Zubehör
- Konstruktion
- Fertig montiert € 17.150,00
- ohne Montage

## Massivholz- Plattenkonstruktion LENOTEC



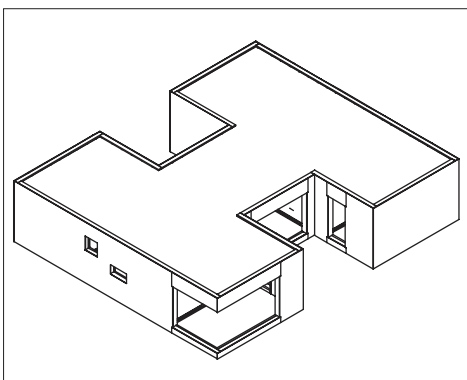
Statisch berechnete Massivholz-Plattenkonstruktion, Wand Lenokerto 85mm, Boden Leno 135mm + Schutzanstrich, Decke Leno135mm, Dach Leno 85mm, Aufteilung siehe Bauplan!

Auf Haus- Anschlußschacht aufgestellt ,mit Revisions-Deckel zum montieren der Versorgungsleitungen.



- Einzelpreis
- Bausatz € 53.820,00
- Zubehör
- Konstruktion
- Fertig montiert € 60,350,00
- ohne Montage

## Fassaden-Grundkonstruktion FJT 200



FJT 200mm als Isolier-Distanzträger und zur Aufnahme einer 18mm OSB Außenhautverkleidung. Vorgerichtet für diverse Fassadenverkleidungen für Bitumen-, Dachziegel- oder Aluschindel-Fassaden. Zwischenraum vorgerichtet für Isoliersysteme.

An der LENOTEC Plattenkonstruktion befestigt, vorgerichtet für diverse Fassadenverkleidungen!



- Einzelpreis
- Bausatz € 10.560,00
- Zubehör
- Konstruktion
- Fertig montiert € 13.485,00
- ohne Montage



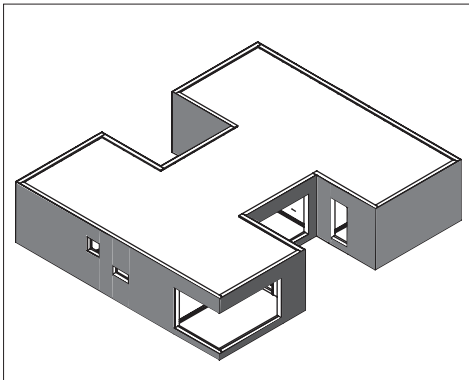
Preise zuzüglich der gültigen  
Ländersteuer, Umsatzsteuer,  
Mehrwertsteuer, Tax oder Zoll-  
kosten.

**Gewerke**

**Beschreibung**

**Preise**

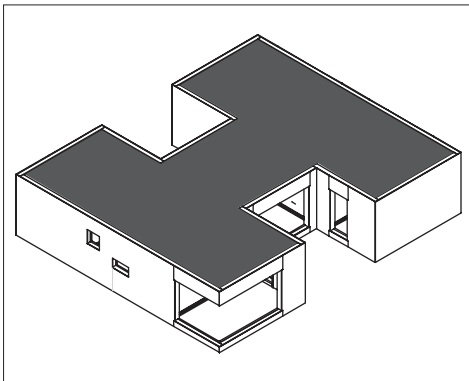
**Dämmstoffsystem Wand/Dach**



Cellulosefaser Dämmstoff als Außenwand-  
dämmung 200mm stark, in den FJT-Lisenen  
eingelassen. Ug - Wert des Gesamtauf-  
baues 0,18 W/m<sup>2</sup>k.

- Einzelpreis
- Bausatz
- Zubehör
- Konstruktion
- Fertig montiert € 6.840,00
- ohne Montage

**Dachbelag-Konstruktion**



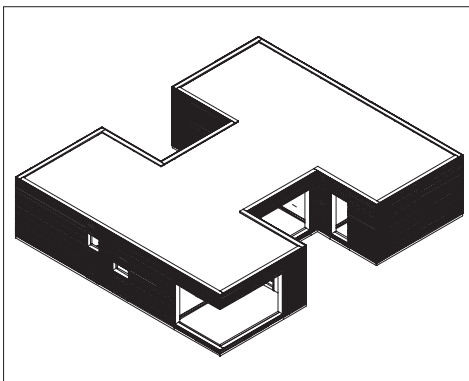
FJT-Holzträgerkonstruktion auf die LENO-  
TEC Deckenkonstruktion aufgeschraubt, mit  
Keillatten für innenliegendes Dachgefälle. Mit  
18mm OSB-Platten belegt. Zwischenraum  
mit Cellulosefaser Einblasdämmung 240mm  
stark gefüllt.

Gefälleflachdach-Oberfläche aus Dachfolie  
verschweist. Ug - Wert des Gesamtdachauf-  
baues 0,14 W/m<sup>2</sup>k.

Einschließlich sämtliche Verahrungsbleche  
und Regenabläufe bis zu den Bodenans-  
chlüssen.

- Einzelpreis
- Bausatz € 14.680,00
- Zubehör
- Konstruktion
- Fertig montiert € 20.850,00
- ohne Montage

**Fassaden-Aluwelle Wandverkleidung**



Metallfassade aus 1mm starkem Aluminium-  
Wellprofil 76x18mm oder mit Kassetten in  
verschiedenen Maßen (siehe Liste) nach Farb-  
karte einbrennlackiert. Mit Edelstahlschrauben  
gehalten bzw. verschraubt.

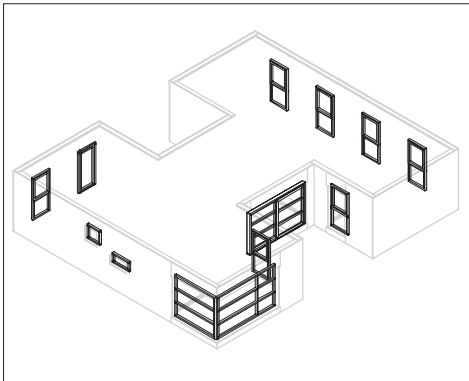
- Einzelpreis
- Bausatz € 9.920,00
- Zubehör
- Konstruktion
- Fertig montiert € 12.640,00
- ohne Montage



Preise zuzüglich der gültigen Ländersteuer, Umsatzsteuer, Mehrwertsteuer, Tax oder Zollkosten.

| Gewerke | Beschreibung | Preise |
|---------|--------------|--------|
|---------|--------------|--------|

### KUNSTSTOFF-FENSTER 0,5



Kunststoff-Fenster Fassade inkl. 9 D/DK - Fenster, für WC,Bad,SZ,KÜ. m Wohnzimmer und eine Haus-Eingangstüre. 2 Schiebetüren EZ und WZ. Siehe Skizze!

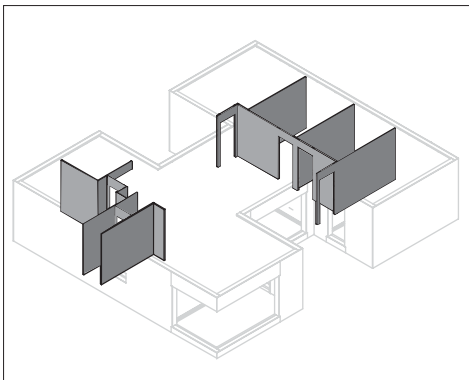
3fach-Verglasung aus Wärmedämmisoliertglas mit Warmkante. k-Wert 0.5.

Verschraubungen zu der Holzwandplatten vom Familienhaus inklusiv.



- Einzelpreis
- Bausatz € 17,850,00
- Zubehör
- Konstruktion
- Fertig montiert € 22.050,00
- ohne Montage

### Zwischenwände EG



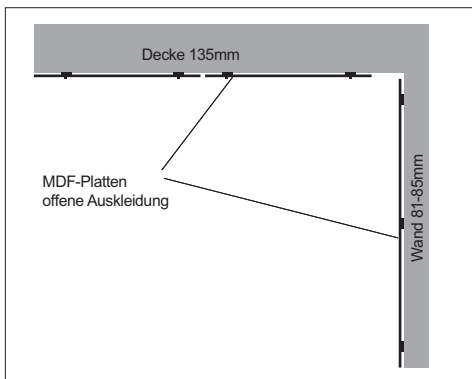
Massivholz Zwischen-Wandsystem 81mm stark nach dem Grundriss des Familienhauses. Oberfläche vorgerichtet für MDF-Beklankung.

Zwischen-Wandsystem gegen Aufpreis auch mit sichtbarer Holzqualität lieferbar.



- Einzelpreis
- Bausatz € 9.120,00
- Zubehör
- Konstruktion
- Fertig montiert € 11.020,00
- ohne Montage

### Zwischenwandverkleidung MDF



MDF Mittelfeine Möbelbauplatte 10mm an der Zwischenwandkonstruktion mit 38mm Abstand eingehängt. Oberfläche gestrichen, Farbwahl nach Karte. Vorzüglich geeignet für versteckte Verkabelungen oder besondere Applikationen.

Andere Applikationen oder Feinputze gegen Mehrpreis.



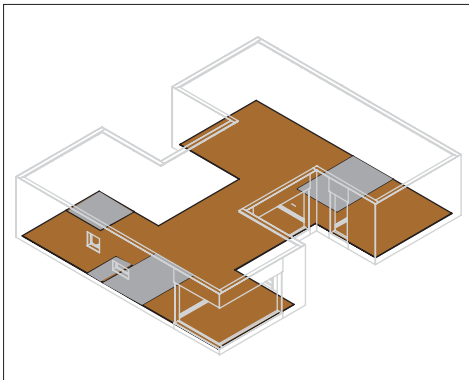
- Einzelpreis
- Bausatz € 12.850,00
- Zubehör
- Konstruktion
- Fertig montiert € 17.350,00
- ohne Montage



Preise zuzüglich der gültigen  
Ländersteuer, Umsatzsteuer,  
Mehrwertsteuer, Tax oder Zoll-  
kosten.

| Gewerke | Beschreibung | Preise |
|---------|--------------|--------|
|---------|--------------|--------|

### ISOLIER-Fußboden EG



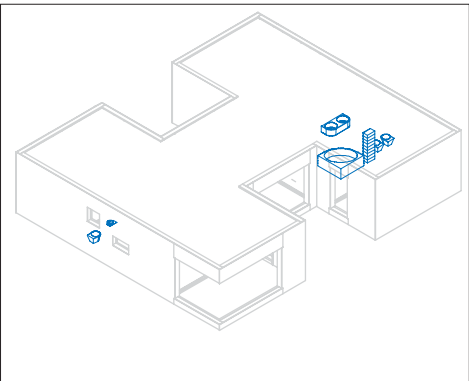
Fußbodensystem auf PU- Bodenkonstruktion, Wert 0,14W/m²K, für integrierte Verlegung der Versorgungsleitungen wie Elektro, Wasser, Abwasser, Heizung, EDV oder sonstige Medien.  
z.B. Buche, Eiche, Teppich s. Bemusterung, 4mm Nutzschrift.

Verschraubungen zu der Holzbodenkonstruktion inklusiv.



- Einzelpreis
- Bausatz € 10.800,00
- Zubehör
- Konstruktion
- Fertig montiert € 18.360,00
- ohne Montage

### WC und Bad EG



Badezimmer-Einrichtung:  
Eck-Badewanne, Eck-Dusche mit Duscheckverglasung, 2 Waschbecken, Waschtischablage und Wandspiegel, Handtuchhalter, WC mit Bidet, Handtuchhalter und Papierhalter.

Separates WC mit Waschbecken

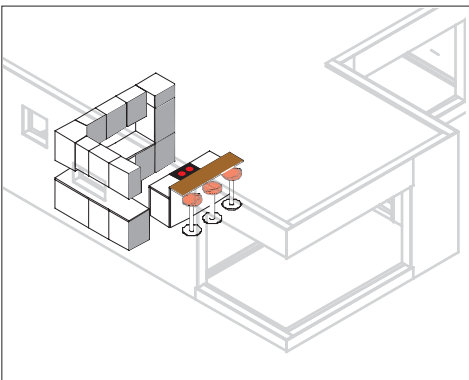
Ausführung siehe Bemusterung.

Sämtliches Montagezubehör inklusiv.



- Einzelpreis
- Bausatz € 10.850,00
- Zubehör
- Konstruktion
- Fertig montiert € 12.830,00
- ohne Montage

### Einbauküche IKEA



Einbauküche Fabr. IKEA, mit allen Elektrogeräten, Dunstabzug, Spülbecken mit Kalt- u. Warmwasserbatterie. Kücheneinrichtung siehe Küchenplan.

Sämtliches Verlegungszubehör inklusiv.



- Einzelpreis
- Bausatz € 7.940,00
- Zubehör
- Konstruktion
- Fertig montiert € 9.440,00
- ohne Montage



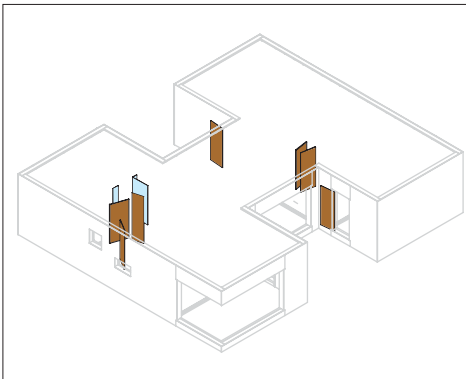
Preise zuzüglich der gültigen  
Ländersteuer, Umsatzsteuer,  
Mehrwertsteuer, Tax oder Zoll-  
kosten.

**Gewerke**

**Beschreibung**

**Preise**

**Zimmertüren HOLZ-GLAS EG**



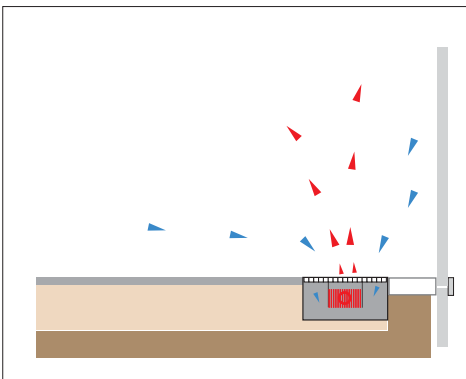
Zimmertüren bzw. Schiebetüren in Holz-  
oder Metallzargen,  
Holz natur, Holz lack. oder ESG-Türblätter  
im Gletscher Design mit A2 Beschlägen.

Verschraubungen zu den Holztrennwänden  
inklusive.



- Einzelpreis
- Bausatz € 5.420,00
- Zubehör
- Konstruktion
- Fertig montiert € 6.445,00
- ohne Montage

**Fußboden Unterflurradiatoren**



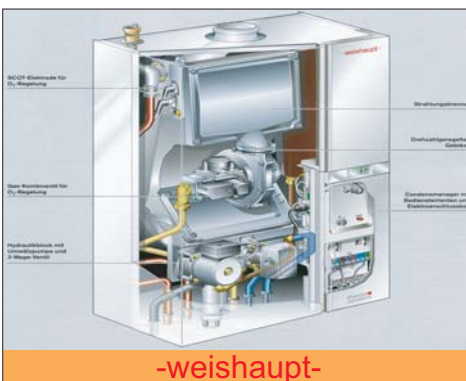
Fußbodenunterflurheizkonverter mit Gitter-  
schachtabdeckung, Steuerung des Wärme-  
bedarfs über die **KRAUSS**-Objektsteuerung.  
Für den Eingangsbereich, Küche und Bad  
Fertig-Heizkörper Farbe weiß je nach Bedarf.

Sämtliches Verlegungszubehör inklusiv.



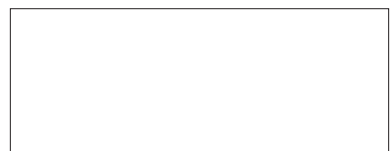
- Einzelpreis
- Bausatz € 9.065,00
- Zubehör
- Konstruktion
- Fertig montiert € 10.425,00
- ohne Montage

**Gastherme**



Gastherme Fabr. **weishaupt** als Heiz- und  
Brauchwasser Energielieferant. Ausgelegt  
mit Gas-Durchlauferhitzer im Heizraum  
oder in der Küche integriert.  
Abgasrohr durch Versorgungsmantel aus  
Aluminium-Kaminpfeife.

Sämtliches Verlegungszubehör inklusiv.



- Einzelpreis
- Bausatz € 6.800,00
- Zubehör
- Konstruktion
- Fertig montiert € 9.650,00
- ohne Montage



Die Preise für folgende Versorgungsanschlüsse müssen direkt vom örtlichen Versorger eingeholt werden.

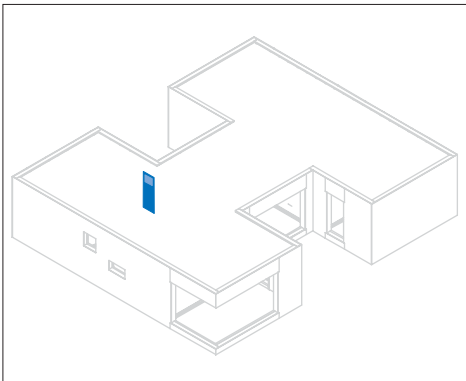
Preise zuzüglich der gültigen Ländersteuer, Umsatzsteuer, Mehrwertsteuer, Tax oder Zolllkosten.

## Gewerke

## Beschreibung

## Preise

### KRAUSS Objektsteuerung

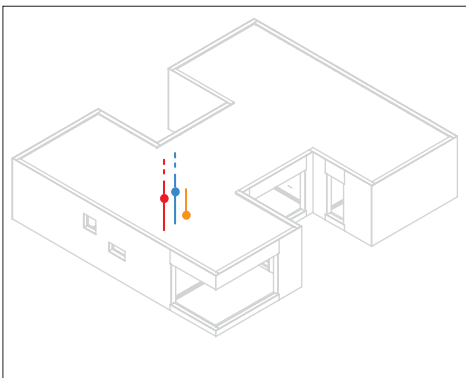


**KRAUSS** Objektsteuerung mit dem gesamten Elektropaket für Innen und Außen, ohne Zählerplatz. Elektroplan mit allen Steckdosen, Schaltern und Beleuchtungsanschlüssen.

Nur vom lizenzierten Fachhandwerker.

- Einzelpreis
- Bausatz
- Zubehör
- Konstruktion
- Fertig montiert € 10.850,00
- ohne Montage

### Zählerplatz Strom, Wasser, Anschluß Abwasser



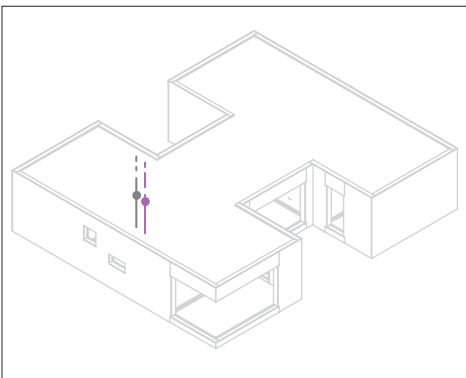
Einrichtung des Stromanschlusses mit Stromzähler und Sicherungspaket. Einrichtung des Wasseranschlusses mit Wasseruhr.

Einrichtung des Abwasseranschlusses mit Rückschlagklappe.

Nur vom lizenzierten Fachhandwerker.

- Einzelpreis
- Bausatz
- Zubehör
- Konstruktion €
- Fertig montiert
- ohne Montage

### Antennen und Telefonanschluß



Einrichtung des Antennen und Telefonanschlusses bis zum Geräte-Verbraucher.

Nur vom lizenzierten Fachhandwerker.

- Einzelpreis
- Bausatz
- Zubehör
- Konstruktion €
- Fertig montiert
- ohne Montage

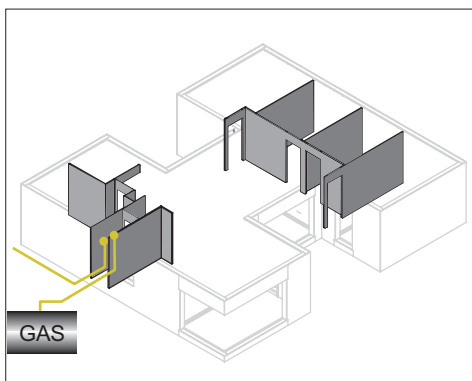


Die Preise für folgende Versorgungsanschlüsse müssen direkt vom örtlichen Versorger eingeholt werden.

Preise zuzüglich der gültigen Ländersteuer, Umsatzsteuer, Mehrwertsteuer, Tax oder Zolllkosten.

| Gewerke | Beschreibung | Preise |
|---------|--------------|--------|
|---------|--------------|--------|

**Erdgas- oder Propangasanschluß**



Vom Erdgasnetzbetreiber zu installieren, mit Zählerplatz.

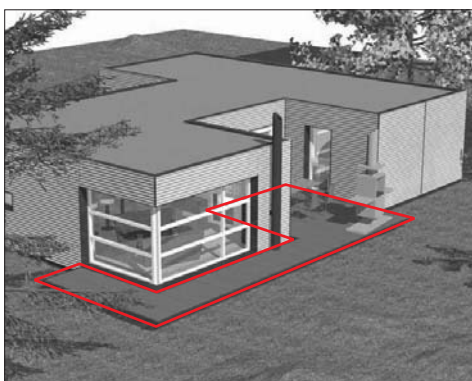
Vom Propangas-Betreiber auf dem Grundstück zu installieren, mit Zuführung in den Versorgungsplatz.

- Einzelpreis
- Bausatz
- Zubehör
- Konstruktion
- Fertig montiert
- ohne Montage

€

Nur vom lizenzierten Fachhandwerker.

**Terrasse Süd-West**

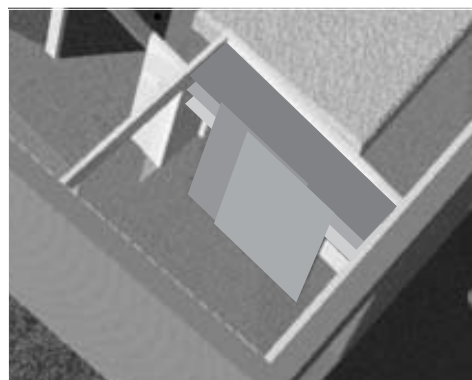


**KRAUSS TERRASSEDECK** siehe Bauplan, Ausführung in Stahl feuerverzinkt mit Alurandprofil und Douglasie-Rollrost wie im Internet unter [www.krauss-innovation.com](http://www.krauss-innovation.com) beschrieben.

Diverse Terrassenbeläge, wie Betonplatten, Holz, Glas, Gitterrost oder Marmor stehen zur Auswahl.

- Einzelpreis
- Bausatz € 11.500,00
- Zubehör
- Konstruktion
- Fertig montiert € 12.850,00
- ohne Montage

**Wandschrank**



Garderobenschrank mit 3 Ablagen, Schirmständer, 2 Schiebetüren aus MDF Platten lackiert. Kleiderstange inkl.

- Einzelpreis
- Bausatz € 1.150,00
- Zubehör
- Konstruktion
- Fertig montiert € 1.585,00
- ohne Montage



Preise zuzüglich der gültigen  
Ländersteuer, Umsatzsteuer,  
Mehrwertsteuer, Tax oder Zoll-  
kosten.

| Spalte 1   | Spalte 2              |
|--|-----------------------|
| Summe Seite 02   | Übertrag Spalte 1     |
| _____  | _____                 |
| _____  | _____                 |
| Summe Seite 03   | Summe Seite 06        |
| _____  | _____                 |
| _____  | _____                 |
| Summe Seite 04   | Summe Seite 07        |
| _____  | _____                 |
| _____  | _____                 |
| Summe Seite 05   | Summe Seite 08        |
| _____  | _____                 |
| _____  | _____                 |
| _____  | Summe Seite 09        |
| Transport , Versand im Highcube Container<br>Innenmaß 2290x2550x12035mm innerhalb: | Summe<br>Spalte 1 + 2 |
| Europa: € 5450,00  | _____                 |
| _____  | Transport             |
| Andere Kontinente auf Anfrage!   | _____                 |
| _____  | Sonstiges             |
| _____  | _____                 |
| _____  | Gesamtsumme           |
| _____  | _____                 |