

Philosophie

L'espace urbain d'une ville avec des zones résidentielles suburbaines nécessite aujourd'hui une construction dense. Aujourd'hui, les superficies de terrain à bâtir supérieures à 300-400 m² sont presque devenues hors de prix. Les limitations de construction sont toujours plus repoussées et l'architecture en vient aux limites de l'occupation des sols. Pour notre mini maison « **MINI-Haus** », nous avons opté pour une architecture détachée du sol pour les hommes et non pour nos voitures. Il n'existe pas de garage, mais simplement un abri de voiture. La nature n'est pas bétonnée. L'eau de pluie reste sur le terrain - et le jardin ornemental devient un biotope humide avec des fleurs sauvages et un assortiment naturel de plantes locales.

Une maison d'habitation sur 2 étages pour les familles de petite taille. Au rez-de chaussée, l'entrée avec un local technique et un vestibule dans la continuité duquel se trouve une cage d'escalier avec accès à la cuisine et au salon-salle à manger. La cuisine offre des dimensions fonctionnelles pour cuisiner et cuire. Elle peut être livrée au choix ouverte sur la salle à manger ou en tant que pièce fermée. Le salon-salle à manger se prolonge dans le coin sudouest par une grande baie vitrée.

Dans la cage d'escalier, un élégant escalier en colimaçon mène vers l'étage supérieur, composé de deux chambres à coucher et d'une grande salle de bains, avec douche, baignoire d'angle, deux lavabos, WC et bidet. Avec cette **MINI-Haus**, vous posez les bases pour votre famille. Pour les couples avec un seul enfant, il s'agit à d'une solution élégante. Toutefois, il existe une possibilité d'extension ultérieure, pour trois chambres d'enfant ou salles consacrées aux loisirs. Venez discuter avec nous, nous avons la solution qui vous convient. « Petit, mais futé », telle est notre devise!

N'hésitez pas à nous contacter, nous vous conseillerons avec plaisir!

Philosophy

Nowadays, the urban area of a town with human suburban residential areas demands compact building developments. Building plots of above 300-400 m² are now practically unpayable. The development limitations are becoming ever tighter and architecture is approaching the limitations of land utilisation. With our **MINI house**, we have decided on an architecture detached from the earth for people and not for our cars. There are no garages here, just a carport. Nature is not masked by concrete and rainwater remains on the premises - and the garden becomes a wetland with wild flowers and the natural floral presence of the local region.

A two-storey house for small families. The ground floor features the entrance with a building services room and vestibule, directly followed by a hallway offering you access to the kitchen and the dining/living room. The kitchen boast a functional size for cooking and baking. It can be delivered either opening onto the dining room or as a closed room element. The living/dining room stretches along the south-west axis and features an immense window area. An elegant spiral staircase takes us from the hallway up to the two bedrooms and a spacious bathroom with shower, corner bath, double washbasin, toilet and bidet. With this **MINI house**, you have founded the cadre of your family. An elegant solution for parents with an only child. However, later expansions also make it possible to extend the house with a further three children's bedrooms or hobby rooms. Please contact us - we have the solution all ready for you. Our motto here is "small but powerful"!

Please contact us; we'll be de delighted to advise you!

Philosophie

Der urbane Raum einer Stadt mit humanen Vorstadtsiedlungen verlangt heute eine verdichtete Bebauung. Bauplatzgrößen von über 300-400m² sind fast nicht mehr zu bezahlen. Die Bebauungsgrenzen werden immer dichter und die Architektur geht an die Grenzen der Flächennutzung. Bei unserem **MINI-Haus** entschieden wir uns für eine vom Erdreich losgelöste Architektur für den Menschen und nicht für unsere Autos. Es gibt hier keine Garage, sondern lediglich einen Unterstellplatz. Die Natur wird nicht zubetoniert - das Regenwasser verbleibt auf dem Grundstück - und die Gartenanlage wird zu einem Feuchtbiotop mit Wildblumen und einem natürlichen Pflanzenbesatz der örtlichen Gegend.

Ein Wohnhaus für die kleine Familie auf 2 Etagen. Im Erdgeschoss den Eingang mit einem Haustechnikraum und Flur, im Anschluss folgt direkt eine Diele mit Zugang zur Küche und dem Ess- und Wohnzimmer. Die Küche umfasst eine funktionale Größe zum Kochen und Backen. Sie kann sowohl offen zum Esszimmer oder auch in geschlossener Raumauführung geliefert werden. Das Wohn-Esszimmer erstreckt sich entlang der Süd-West Achse mit großzügigem Fensterbereich.

Im Dielenbereich wendet sich eine elegante Spindeltreppe nach oben zu den beiden Schlafzimmern und einem großzügigem Baderaum mit Dusche, Eckbadewanne, Doppelwaschbecken, WC und Bidet.

Mit diesem **MINI-Haus** haben Sie den Grundstock Ihrer Familie gegründet. Eltern mit nur einem Kind haben hier eine elegante Lösung. Durch eine spätere Anbauerweiterung kann jedoch auf drei Kinderzimmer oder Hobbyräume erweitert werden. Sprechen Sie mit uns, wir haben die Lösung für Sie bereit. "Klein aber oho" lautet hier unsere Devise!

Sprechen Sie mit uns, wir beraten Sie gerne!

DESIGN-WOHNHAUS



Verkauf und Montage
Sales and mounting
Vente et montage

Unser Verkaufsteam steht Ihnen mit fachlicher Kompetenz jederzeit zur Verfügung. Bitte vereinbaren Sie einen Termin mit uns. Entsprechende Grundstücke haben wir ebenfalls im Angebot.

Our competent expert sales team is always at your disposal, at any time. Please fix a date with us. We even offer you the corresponding real estate.

Les experts de notre équipe de vente sont toujours à votre disposition, à tout temps. Veuillez fixer une date avec nous. Nous vous pouvons également offrir l'immeuble correspondant.

**MINI HAUS
MINI HOUSE
LA MAISON
MINI**



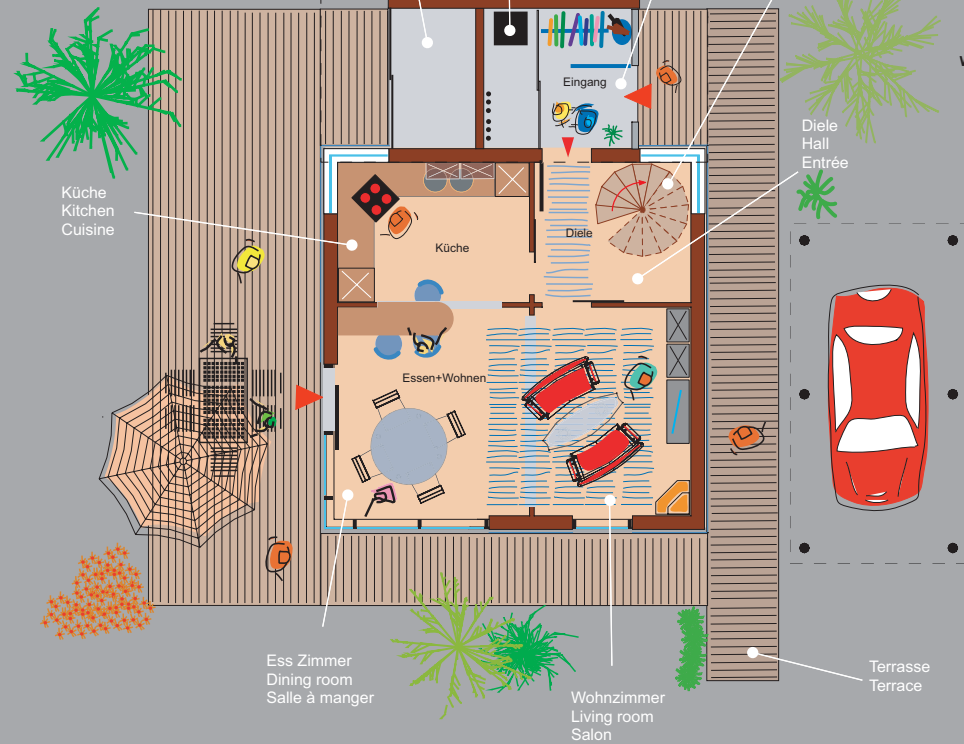
KRAUSS INNOVATION LTD.
P.O.Box 533
Bridgewater NS B4V 2X6
Canada

KRAUSS GMBH
Ahornstraße 26
D 88285 Bodnegg Rotheidlen
Tel. 07520 914207
Fax. 07520 2357
e-mail: info@krauss-innovation.com
www.krauss-innovation.com
www.design-wohnhaus.de

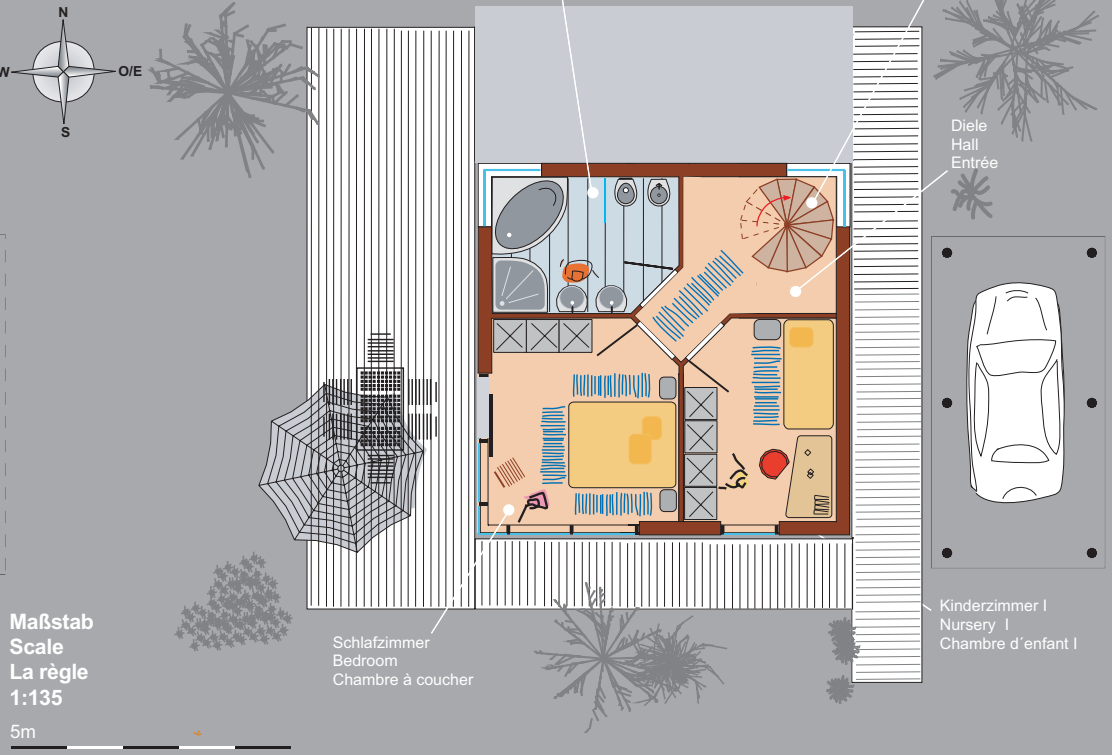
KRAUSS®
INNOVATION



Erdgeschoss
Ground floor
Rez de chaussée



Obergeschoss
Upstairs
à l'étage



MINI HAUS
MINI HOUSE
LA MAISON MINI

